
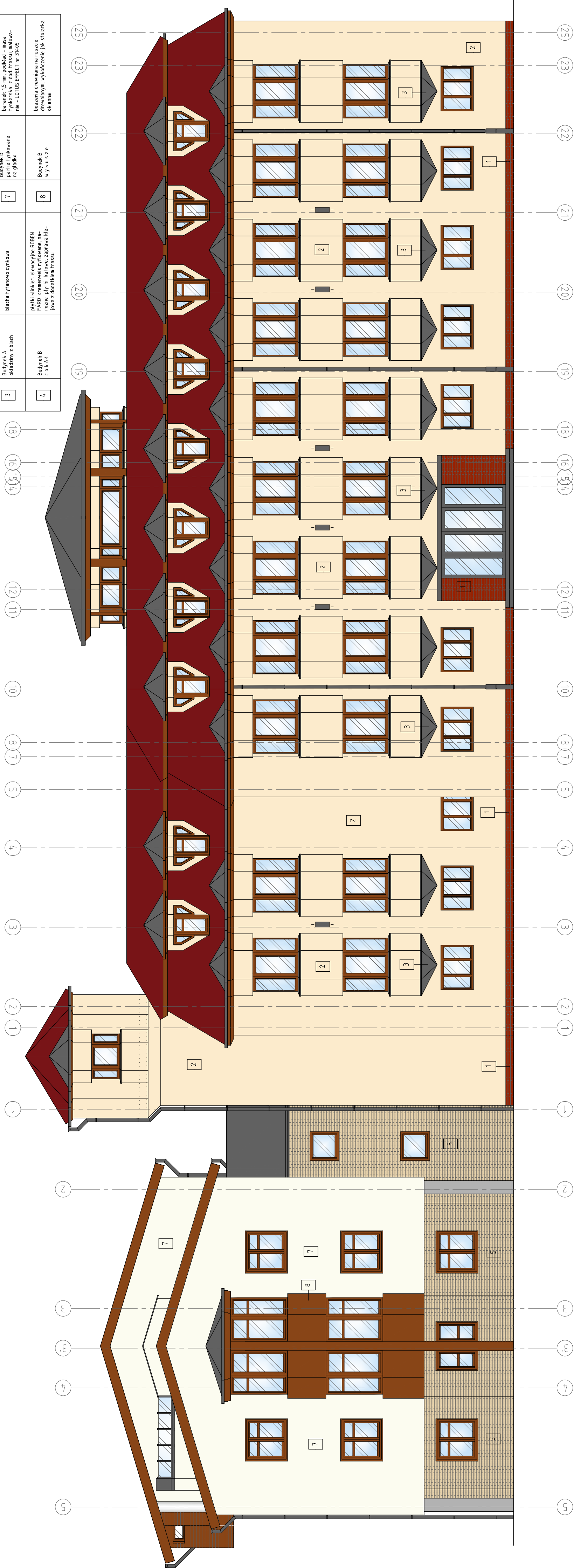


element	materiał wykończeniowy
osłony słupów przy- ziemia	blacha nierdz. grub. 15 mm, wykończ. - satyna, ocieplenie z piany poliuretanowej p 5cm
podcięcie polaci da- chowych	bozera drewniana na ruszcie drewnianym, wykończenie jak stolarka okienna
parapety okienne	blacha tytanowo-cynkowa
rymy, rury spustowe, orodoba blacharskie	blacha tytanowo-cynkowa
	oprawy oświetleniowe

oznacz.	1	element	material wykończony	oznacz.	element	material wykończony
		co kół	pyłki klinier, elastyczne ROBE FARO szary, zprawa nie- jawa z dodatkem Trassu	5	Budynki B partie licowane	J.W. nadproża - pyłki w układzie pionowym, węgarki, nadproża na- zobacz. pyłki katowce, zpr. kiego- wa J.W.
	2	partie licowane	gruboziarnisty tynk akrylowy o fakulturze rodz. marm. Stort K.O., malowanie - LOTUS EFFECT	6	Budynki B fryz medylepirowy	tylny minier, standard ST0-USPO barianek 1,05 mm, malowa- nie LOTUS EFFECT nr 31109 (kolor biały)
	3	Budynki A szalony z blach	blacha tylnymowa cynkowa	7	Budynki B partie tynkowane na gładko	tylny minier, standard ST0-USPO barianek 1,05 mm, malowanie tylny minier, standard ST0-USPO barianek 1,05 mm, malowa- nie LOTUS EFFECT nr 31405
	4	Budynki B co kół	pyłki klinier, elastyczne ROBE FARO cremeniesi ryflowane, na- zobacz. pyłki katowce, zprawa nie- jawa z dodatkem Trassu	8	Budynki B	boazeria drewniana na ruszcie drzewnym, wykończenie jak stolarka elementa



GENERALNY PROJEKTANT NEXUM* CONSULTING FINANSOWO-ENERGETYCZNY UL. REFORMACKA 234V1 80-009 GDAŃSK NIP 583-157-48-39	MEROWNIK PROJEKTU		AUDYTOR WIZYJNY		
	PIW BŁ. TOMASZ MANNA		PIW PIŁ. TOMASZ MANNA		
PROJEKTANT BRANŻOWY					
ATELIER ARCHYTEKTURY ROBERT MIELNICZEK 80-080 GDAŃSK ul. POKŁĘPNEGO 26/5					
INWESTOR					
INSTYTUT OCEANOLOGII POLSKIEJ I AKADEMII NAUK SÓPOT 81-712 UL. POWSTAŃCÓW WARSZAWY 55					
OPRACOWANIE PROJEKT BUDOWLANY		BRANŻA ARCHITEKTURA			
NOWA RYSUNKU		TERMO-MODERNIZACJA BUDYNKÓW INSTYTUTU OCEANOLOGII POLSKIEJ I AKADEMII NAUK SÓPOT ul. POWSTAŃCÓW WARSZAWY 55			
ELEWACJA POŁUDNIOWA					
NR RYS.		SKALA	DATA	REWIZJA	
A 8 K		1:100	2011.03.03		
PROJEKTANT:		NR UPRAWN.	PODS.		
PIW PIŁ. arch. GRZEGORZ JASZCZUROWSKI		POW0404103			
OPRACOWANIE		NR UPRAWN.	PODS.		
PIW PIŁ. arch. ROBERT MIELNICZEK					
SPRAWDZAJĄCY:		NR UPRAWN.	PODS.		
PIW PIŁ. arch. KRZYSZTOF JUSTYNSKA		PO-KAZ27/209			

NR WYS.	3564A	DATA	2011.03.03	REWEZJA
A 8 K	1:100			
		PDRHS		
PROJEKTANT: mgr inż. arch. GRZEGorz JASZCZURONSKI	NR UPRAWN.	PDRHS		
	PONOWA103			
OPRACOWANIE	NR UPRAWN.	PDRHS		
mgr inż. arch. ROBERT MIŁCZAK				
SPRAWDZAJĄCY:	NR UPRAWN.	PDRHS		
mgr inż. arch. KRZYSZTOF JUSTYNSKI	PONOW27/209			